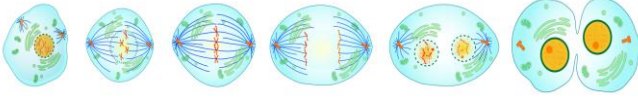


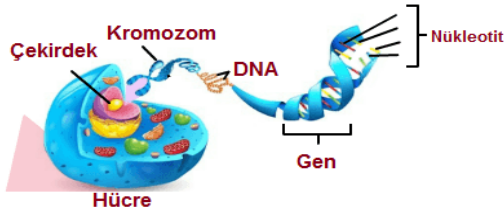
Soru 1: Aşağıdaki şekilde tek hücreli bir canlının çoğalmasını gösteren model verilmiştir.



Buna göre bu bölünme şekli ile ilgili yapılan yorumlardan hangisi **yanlıştır**?

- A) Bölünme sonucu iki hücre oluşmuştur.
- B) Bu olay mitoz hücre bölünmesine örnektir.
- C) Yavru hücreler özellikleri yönünden ana hücreden farklıdır.
- D) Yavru hücrelerin kromozom sayısı ana hücre ile aynıdır.

Soru 2: Aşağıda canlıların kalıtım yapısı olan kromozomlar ve yapılarını gösteren model verilmiştir.



Buna göre yukarıdaki şekil ile ilgili olarak yapılan yorumlardan hangisi **yanlıştır**?

- A) Kromozomlar temel yapı birimlerimiz olan hücrelerimizde çekirdekleri içinde bulunur.
- B) DNA iplikleri bir araya gelerek gen adı verilen yapıları meydana getirir.
- C) DNA ipliklerinin canlıların belirli özelliklerine ait bilgileri içeren bölümleri gen olarak tanımlanır.
- D) Kalıtsal yapılarımızı oluşturan en küçük birim nükleotitlerdir.

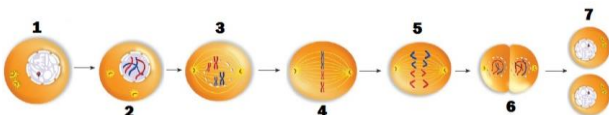
Soru 3: Nurettin Can Öğretmen tahtaya aşağıda yer alan bilgileri yazarak öğrencilerinden boşlukları doldurmalarını ve bu olaylara birer örnek vermelerini istemiştir.



Buna göre öğrencilerin verdiği bilgilerden hangisi **yanlıştır**?

- A) Ayşe: I ile gösterilen boşluk "mutasyon" olmalıdır.
- B) Aslı: II ile gösterilen boşluk "modifikasyon" olmalıdır.
- C) Deniz: Down sendromu hastalığı mutasyona örnek olabilir.
- D) Ali: Altı parmaklılık ve Renk körlüğü modifikasyona örnektir.

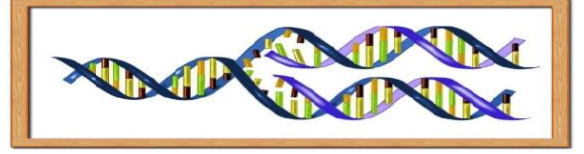
Soru 4: Sekizinci sınıf öğrencisi Rifki performans ödevi için aşağıdaki posteri tasarlamış ve posterini sunarak açıklamıştır.



Tasarladığı posterde öğrenci aşağıdaki verilen olaylardan hangisini açıklamaya çalışmış olabilir?

- A) Mitoz bölünmenin safhaları
- B) Mayoz bölünmenin safhaları
- C) Eşeyli üremenin safhaları
- D) Eşeysiz üremenin safhaları

Soru 5: Aşağıda şekli verilen olayla ilgili olarak çeşitli yorumlar yapılmıştır.

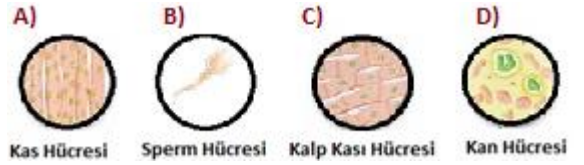


Buna göre bu yorumlardan hangisi **yanlıştır**?

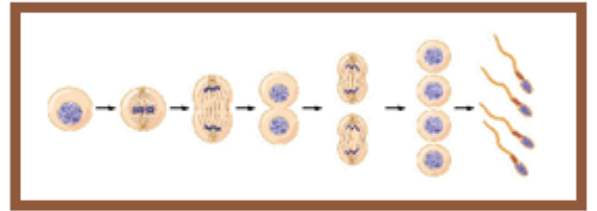
- A) Bu olay DNA'nın replikasyonu olarak adlandırılır
- B) Hücre bölünmesinin hazırlık evresinde gerçekleşir
- C) Oluşan her iki zincirde birbirinden farklı bilgiler yer alabilir
- D) Bu olay sonucunda kromozom sayısı artar

Soru 6: Aşağıdaki seçeneklerde vücutta bulunan farklı hücrelere ait şekiller ve isimleri verilmiştir.

Buna göre bu hücrelerden hangisi **diploit (2n kromozomlu) hücre değildir**?



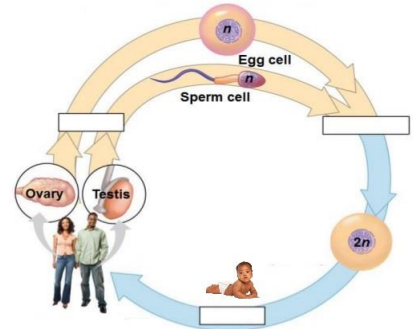
Soru 7: Aşağıda şekli verilen olayla ilgili olarak yapılan çeşitli yorumlar yapılmıştır.



Buna göre bu yorumlardan hangisi **yanlıştır**?

- A) Şekilde mayoz bölünme ve evreleri gösterilmektedir.
- B) Bu bölünme ile üreme hücreleri meydana gelir.
- C) Bu olay ile tür içi kromozom sayısı korunur.
- D) Bu olay ile oluşan üreme hücreleri birbirinin aynısıdır.

Soru 8: Aşağıdaki şekilde insanın yaşam döngüsünde meydana gelen olaylar gösterilmiştir.



Buna göre şekilde yer alan kutucuklar aşağıdaki kavramlar ile doğru olarak doldurulduğu zaman hangi seçenekteki kavram dışarıda kalır?

- A) Mayoz
- B) Mitoz
- C) Üreme
- D) Döllenme

Soru 9: Mayoz bölünme ile ilgili olarak öğrenciler aşağıdaki açıklamaları yapmışlardır.

GÜLŞEN

Mayoz bölünmes sırasında meydana gelen parça değişimi sayesinde yavru hücrelerin tamamı birbirinden farklı olur

SABRİYE

Parça Değişimi olayı Mayoz hücre bölünmesinin Mayoz 2 evresinde gerçekleşir

HİLMİ

Mayoz bölünmenin Mayoz 1 evresinde kromozom sayısı yarıya iner böylece tür içi kromozom sayısı korunur

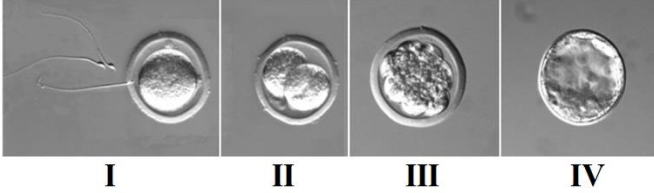
NURETTİN

Mayoz bölünme üreme ana hücrelerinde gerçekleşir

Bu açıklamalara göre hangi öğrencinin mayoz bölünme ile ilgili eksik veya yanlış öğrenmesi vardır?

- A) Gülşen B) Sabriye C) Hilmi D) Nurettin

Soru 10: Aşağıda verilen resimler mikroskop altında üreme hücrelerinin birleşmesi olayına aittir.



Bu resimlerle ilgili olarak öğrenciler aşağıda verilen yorumları yapıyorlar:

Sema: I ile gösterilen evrede döllenme olayı gerçekleşmektedir.

Ali: II ile gösterilen evrede zigot oluşmuştur.

Cihan: III ile gösterilen evredeki yapı fetüs olarak adlandırılır.

Buna göre hangi seçenekte yer alan öğrencilerin yorumu doğrudur?

- A) Sema ve Ali B) Sema ve Cihan
C) Cihan ve Ali D) Sema, Cihan ve Ali

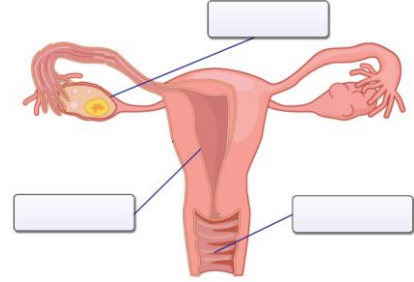
Soru 11: Didem Mitoz bölünmenin evreleri ile ilgili olarak aşağıdaki posteri hazırlamıştır.



Buna göre Didem'in posterinin doğru olması için aşağıdaki seçeneklerin hangisindeki kavramlar karşılıklı olarak yer değiştirmelidir?

- A) İnterfaz - Telifaz B) Telifaz - Metafaz
C) Profaz - Anafaz D) Metafaz - Anafaz

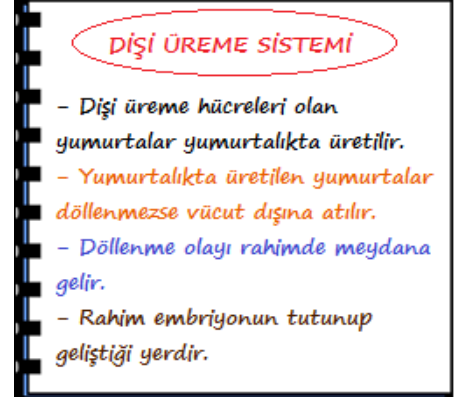
Soru 12: Aşağıdaki şekilde dişi üreme sisteminin bölümleri gösterilmiştir.



Buna göre şekilde yer alan kutucuklar uygun kavramlar ile doldurulduğunda hangi seçenekteki kavram dışarıda kalır?

- A) Döl yatağı (Rahim) B) Döl yolu (Vajina)
C) Yumurta kanalı D) Yumurtalık

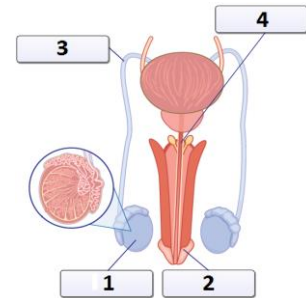
Soru 13: Rabia dişi üreme sistemi ile ilgili not defterine aşağıdaki bilgileri yazmıştır:



Buna göre Rabia'nın yazdığı bilgilerden kaç tanesi doğrudur?

- A) Bir B) İki C) Üç D) Dört

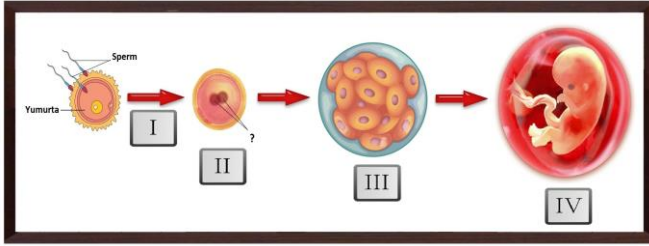
Soru 14: Aşağıdaki şekilde erkek üreme sisteminin bölümleri gösterilmiştir.



Buna göre şekilde yer alan kutucuklarla ilgili olarak verilen bilgilerden hangisi yanlıştır?

- A) 1 ile gösterilen kısım testistir; testislerin görevi erkek üreme hücreleri olan spermeleri üretmektir.
B) 2 ile gösterilen kısım penistir; penis idrar ve spermeleri vücut dışına atmakla görevlidir.
C) 3 ile gösterilen kısım sperm kanalıdır; testiste üretilen spermeleri penise taşımakla görevlidir.
D) 4 ile gösterilen kısım salgı bezleridir; böbrekten gelen idrarı penise taşımakla görevlidir.

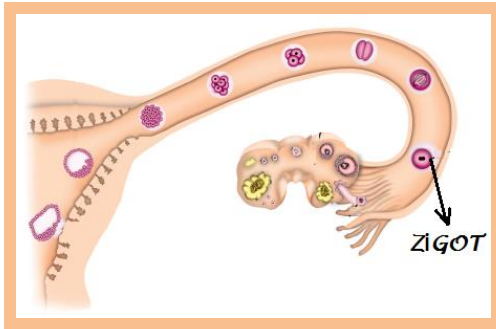
Soru 15: Aşağıdaki şema eşeyli üreme sürecini göstermektedir.



Buna göre I-II-III ve IV olarak numaralandırılmış olan kutucuklara hangi seçenekteki kavramlar getirilmelidir.

- | | | | | |
|----|----------|-----------|------------|-----------|
| | <u>I</u> | <u>II</u> | <u>III</u> | <u>IV</u> |
| A) | Döllenme | Embriyo | Fetus | Zigot |
| B) | Mayoz | Zigot | Embriyo | Fetus |
| C) | Mayoz | Embriyo | Fetus | Zigot |
| D) | Döllenme | Zigot | Embriyo | Fetus |

Soru 16: Aşağıdaki şekilde dişi üreme sistemi içinde gerçekleşen döllenme olayı gösterilmektedir.



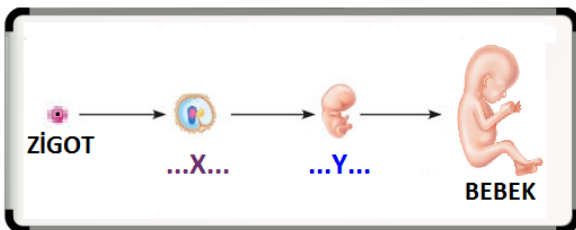
Bu şekil ile ilgili olarak aşağıda verilen yorumlar yapılıyor:

- I. Döllenme olayı döl yolu içinde gerçekleşir
- II. Zigot geçirdiği mitoz bölünmeler sonucu embriyoya dönüşür.
- III. Embriyo döl yatağına tutunarak orada gelişimini sürdürür.

Buna göre hangi seçenekte yer alan öğrencilerin yorumu doğrudur?

- | | |
|-------------|-----------------|
| A) I ve II | B) II ve III |
| C) I ve III | D) I, II ve III |

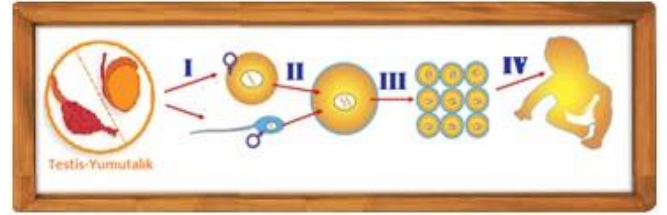
Soru 17: Leyla eşeyli üreme sırasında zigotun dişi üreme sistemi içindeki gelişimi ile ilgili olarak aşağıdaki posteri çizmiştir.



Bu postere göre yapılan yorumlardan hangisi yanlıştır?

- A) X yapısı Embriyo olarak adlandırılır.
- B) Y yapısı Fetüs olarak adlandırılır.
- C) Zigotun büyüyüp gelişmesi mitozla gerçekleşir.
- D) Posterdeki olaylar döl yatağı (rahim) içinde gerçekleşir.

18 ve 19.Soruları aşağıdaki şekle göre yapınız.



Soru 18: Yukarıda verilen posterde yer alan ve I-II-III ve IV olarak temsil edilen olayların isimleri aşağıdaki seçeneklerde verilmiştir.

Buna göre hangi seçenekte yanlışlık yapılmıştır?

- | | |
|-----------------------|----------------------|
| A) I: Mayoz Bölünme | B) II: Döllenme |
| C) III: Mitoz Bölünme | D) IV: Mayoz Bölünme |

Soru 19: Yukarıda verilen postere göre öğrenciler aşağıdaki yorumları yapıyor:



Buna göre öğrencilerin yorumları ile ilgili olarak yapılan açıklamalardan hangisi doğrudur?

- A) Necla olayın adını bilmektedir; fakat olayın sonucu hakkında bilgileri eksiktir.
- B) Orhun olayın adını bilmektedir; fakat olayın sonucu hakkında bilgileri eksiktir.
- C) Necla ve Orhun'un olayın sonucu hakkında bilgisi tam ve doğrudur; fakat olayın adını yanlış bilmektedirler.
- D) Necla ve Orhun olayın ne adını ne de sonuçları hakkında doğru bir bilgiye sahip değildir.

Soru 20: Uzman Doktor Hale Hanım dört aylık hamile hastasına hamileliği ile bilgi ve tavsiyeler vermektedir.

Buna göre bu açıklamalardan hangisi doğru değildir?

- A) Alkol, sigara, uyuşturucu gibi maddelerden uzak durmalıdır.
- B) Dengeli ve düzenli beslenmeye özen göstermelidir.
- C) Sürekli olarak kullandığı ilaçlar varsa devam etmelidir.
- D) Doktoruna danışarak spor ve egzersiz yapabilir.

Soru 21: Ergenlik dönemi ile ilgili olarak aşağıdaki açıklamalar yapılmıştır.

Buna göre bu açıklamalardan hangisi yanlıştır?

- A) Çocukluk ile yetişkinlik arasındaki dönem olarak tanımlanır.
- B) Bu dönemde üreme sistemi çalışmaya başlar.
- C) Bu dönemde bireyde bedensel ve ruhsal değişimler gözlenir.
- D) Bu dönemde üreme hücrelerinde mayoz bölünme başlar.



Soru 22: Ergenlik döneminde görülen bazı değişiklikler aşağıdaki listede verilmiştir.

1.Kimlik karmaşası

2.Yalnız kalma isteği

3.Üreme hücreleri üretimi başlaması

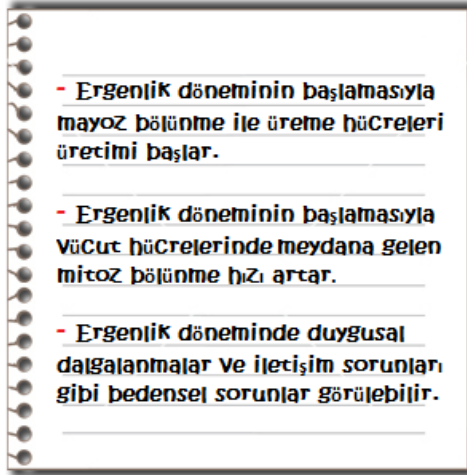
4.Vücutun cinsiyete özgü şekil alması

Buna göre 1-2-3-4 ile gösterilen kutucuklarda yer alan değişiklikleri bedensel ve ruhsal olarak sınıflandırılmış hali aşağıdaki seçeneklerden hangisi gibi olur?

Ruhsal Değişimler **Bedensel Değişimler**

- | | | |
|----|--------|--------|
| A) | 1 ve 2 | 3 ve 4 |
| B) | 1 ve 3 | 2 ve 4 |
| C) | 1 ve 4 | 2 ve 3 |
| D) | 2 ve 3 | 1 ve 4 |

Soru 23: Eray ergenlik dönemi ile ilgili olarak aşağıdaki şekilde gösterilen notları almıştır.



Buna göre Eray'ın aldığı notlardan kaç tanesi doğrudur?

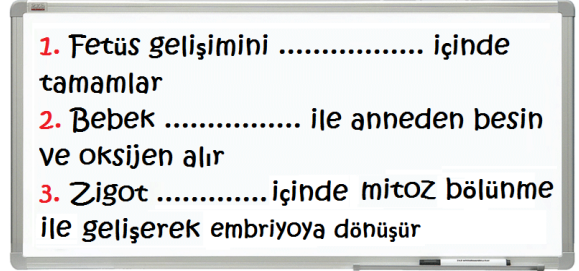
- | | |
|------------|--------|
| A) Hiçbiri | C) İki |
| B) Bir | D) Üç |

Soru 24: Ergenlik dönemi ile ilgili olarak rehber öğretmeninden yardım almak isteyen öğrenciye öğretmeni aşağıdaki tavsiyeleri vermektedir.

Bu tavsiyelerden hangisi yanlış bir tavsiyedir?

- A) Arkadaş seçimi bu dönemin en önemli konularındandır bu yüzden arkadaş seçimi konusunda dikkatli olmalısın.
B) Bu dönem geçicidir senin için önemli olan geleceğin bol bol ders çalışmalı test çözmeyi aksatmamalısın.
C) Sosyal sorumluluk projelerinde gönüllü olarak görev alabilir insanlara yardımcı olabilirsin.
D) Spor ve müzik gibi ders dışı etkinliklerle zamanını kaliteli bir şekilde değerlendirebilirsin.

Soru 25: Aşağıdaki posterde dişi üreme sistemi içinde bebeğin gelişimi ile ilgili bilgiler yer almaktadır.



Posterde yer alan boşluklar aşağıdaki seçeneklerdeki kavramlarla doğru şekilde doldurulduğunda hangi kavram açıkta kalır?

- | | |
|-----------------------|----------------------|
| A) Döl yatağı (Rahim) | C) Döl yolu (Vajina) |
| B) Göbek bağı | D) Yumurta kanalı |

Name	Date
Class	Quiz

Student ZipGrade ID

Key Version	A	B	C	D	E	A	B	C	D	E					
1						11					31				
2						12					32				
3						13					33				
4						14					34				
5						15					35				
6						16					36				
7						17					37				
8						18					38				
9						19					39				
0						20					40				
	A	B	C	D	E	A	B	C	D	E	A	B	C	D	E
1						21					41				
2						22					42				
3						23					43				
4						24					44				
5						25					45				
6						26					46				
7						27					47				
8						28					48				
9						29					49				
10						30					50				

Teachers: Hold paper on flat surface when grading. Be aware of bright lights and shadows.

Students: Fill circles completely with black ink or pencil. Erase all stray marks completely.