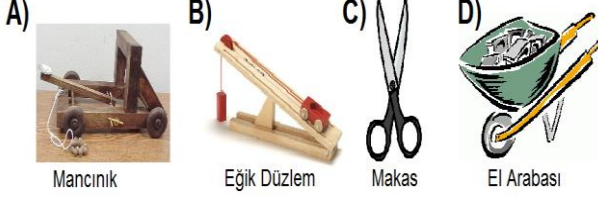


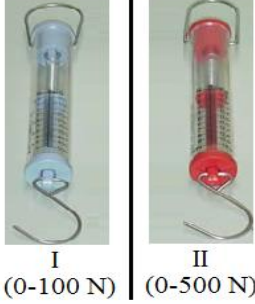
## 7.SINIF FEN ve TEKNOLOJİ SORULARI

1. "Kaldıraçlar, destek noktası da denilen sabit bir nokta etrafında dönebilen basit makine sistemleridir."

Bu açıklamaya göre aşağıda verilen araçlardan hangisinde kaldıraç bulunmaz?



2.



Yanda şekilleri verilen dinamometreler cismin ağırlığını ölçmek için kullanılan araçlardır.

**Bu araçlar ile ilgili yapılan aşağıdaki yorumlardan hangisi yanlıştır?**

- A) I numaralı dinamometre küçük değerler arası ölçtüğü için daha hassas ölçümler yapar.  
B) II numaralı dinamometrenin yayı daha sert (kalın) olduğu için büyük ağırlıkları ölçmeye uygundur.  
C) I numaralı dinamometreye 150 N ağırlığında cisim asılırsa dinamometre bozulur.  
D) Bir cisim II dinamometresi ile Dünya'da ve Ay'da ölçüldüğünde bulunan değerler aynı olur.

3.

"Y" Konumu

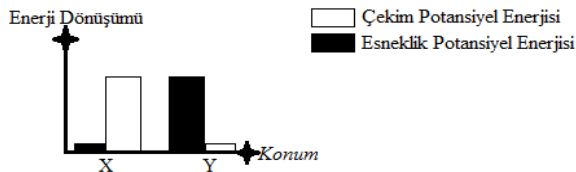
"X" Konumu



Yandaki şekildeki trampolinde zıplayan ve X Konumundan Y Konumuna yükselen çocuk gösterilmiştir.

**Bu durumla ilgili aşağıdaki yorumlar yapılıyor:**

I. Çocuğun bulunduğu X ve Y Konumları ile ilgili



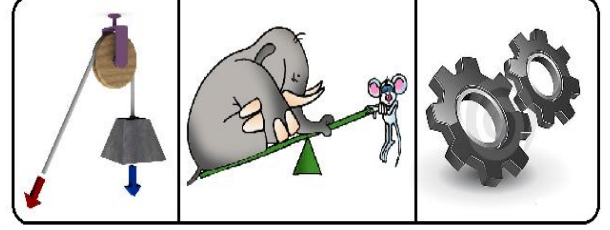
II. Çocuk trampolinde zıpladığında, trampolinde depolanan esneklik potansiyel enerjisini kullanmıştır.

III. Resimde gösterilen olayda meydana gelen enerji dönüşümü sırasında bir miktar enerji yok olur.

**Yukarıda yapılan yorumlardan hangisi ya da hangileri doğrudur?**

- A) I ve II  
B) I ve III  
C) II ve III  
D) I, II ve III

4.



7.Sınıf Fen ve Teknoloji dersinde Basit Makineler konusunu işleyen öğretmen öğrencilerine yukarıdaki resimleri gösteriyor ve bu makinelerin çalışma prensipleri hakkında araştırma yapmalarını istiyor.

**Buna göre araştırma sonucu öğrencilerin edindiği bilgilerden hangisi yanlıştır?**

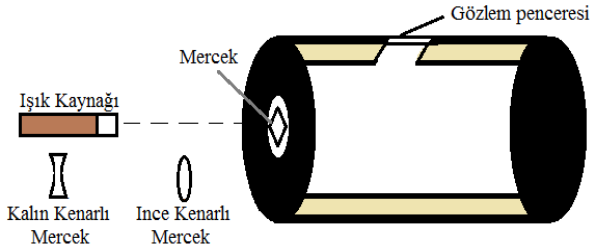
- A) Basit makineler işten veya enerjiden kazanç sağlar.  
B) Basit makinelerle yapılan işlerde kuvvetten kazanç varsa yoldan kayıp vardır.  
C) Bu araçların bir arada kullanılmasıyla, daha karmaşık yapılı bileşik makineler oluşturulur.  
D) Basit makineler birleştirilirken, birleşim yerlerine yağ sürülerek sürtünme ile oluşabilecek aşınmalar en aza indirmeye çalışılır.

**5. Vücudumuzu oluşturan sistemler hakkında verilen bilgilerden hangisi yanlıştır?**

- A) Vücudumuzun uyumlu ve eş güdüm içinde çalışmasını denetleyici ve düzenleyici sistem sağlar.  
B) Sindirim sistemi, vücuda alınan besinleri kana ve hücrelere geçebilecek kadar küçük parçalara ayırır.  
C) Metabolizma faaliyetleri sonucu oluşan, vücutta birikmesi zararlı olan maddeleri uzaklaştırmak boşaltım sisteminin görevidir.  
D) İç salgı bezleri sistemi, hormon adı verilen özel sıvılar salgılayarak vücudu ve beyni yönetir.

6) "Yapacağı proje ödevi için bir model tasarlayan öğrenci; bir kavanozun etrafını siyaha boyayarak karanlık bir ortam oluşturmuş yalnızca içine bakabilecek kadar küçük bir alanı boyamadan pencere olarak bırakmıştır. Kapağının ortasına yuvarlak bir delik açarak deliğe mercekle yerleştirmiş, açtığı deliğin tam karşısına lazer ışık koymuş ve pencere diye bıraktığı yerden kavanozun içini gözlemlemiştir. Bu işlemden sonra öğrenci ışık kaynağı ile kavanozun kapağı arasına sırasıyla ince ve kalın kenarlı mercekle koyarak kavanozun içini tekrar gözlemlemiştir."

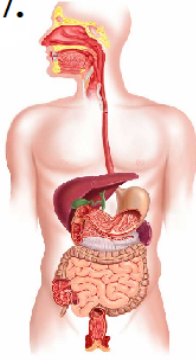
## 7.SINIF FEN ve TEKNOLOJİ SORULARI



Buna göre öğrenci yaptığı etkinliğin sonucunda hangi olayı gözlemleyemez?

- A) Kulağın yapısını ve çalışma prensibini.
- B) Işığın kırılması olayını.
- C) Gözün yapısını ve çalışma prensibini.
- D) Bazı göz hastalıklarını ve tedavi yollarını.

7.



Sindirim sistemini oluşturan yapılar yandaki resimde gösterilmiştir.

Bu yapılarla ilgili olarak aşağıdaki bilgiler veriliyor:

**I. Ağız, sindirimin ilk başladığı yerdir. Ağız da hem fiziksel hem de kimyasal sindirim yapılır.**

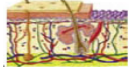
**II. Mide öz suyu besinlerin kimyasal sindirimini yaparken, mide kasları ise fiziksel sindirimde görev alır.**

**III. İnce bağırsakta besinlerin sindiriminin tamamlanır ve sindirilen besinlerin kana gönderilir.**

Buna göre yukarıda verilen bilgilerden hangisi ya da hangileri doğrudur?

- A) I ve II
- B) I ve III
- C) II ve III
- D) I, II ve III

8.



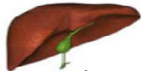
Deri

Vücudumuzdan suyun ve tuzun fazlasını ter ile atar



Böbrek

Su, safra ve besin atıklarını dışkı şeklinde vücuttan atar



Karaciğer

Proteinlerin sindirilmesi sonucunda oluşan maddeyi daha az zararlı olan üreye dönüştürür.



Akciğer

Kan içindeki karbondioksiti soluk verme ile dışarı atar.



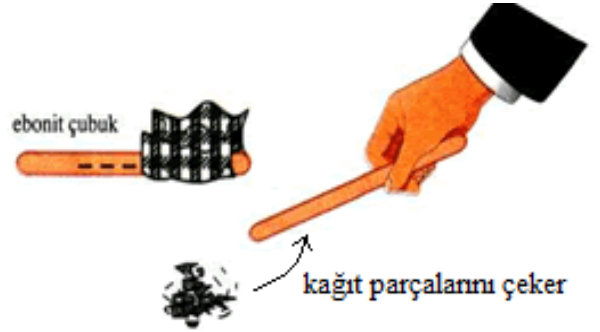
Kalın Bağırsak

Kan içindeki zararlı atıkları ve üreyi süzerek idrar şeklinde vücuttan uzaklaştırır.

Yukarıdaki tabloda boşaltım sistemi organları ile görevleri eşleştirilmiştir. Tabloda yapılan bu eşleştirmelerden kaç tanesi doğrudur?

- A) 2
- B) 3
- C) 4
- D) 5

9.



Bir öğrenci yukarıdaki şekilde gösterildiği gibi ebonit çubuğunu yün kumaşa sürtmeden önce kağıt parçalarına yaklaştırdığında ebonit çubuğun kağıt parçalarını çekmediğini; aynı ebonit çubuğu yün kumaşa sürttüğünde ise ebonit çubuğun kağıt parçalarını çektiğini gözlemliyor.

**Bu olayla ilgili aşağıdaki yorumlar yapılıyor:**

**I. Ebonit çubuk, yün kumaşa sürtüldüğünde, çubuk ile kumaş arasında yük alış-verişi oluşur.**

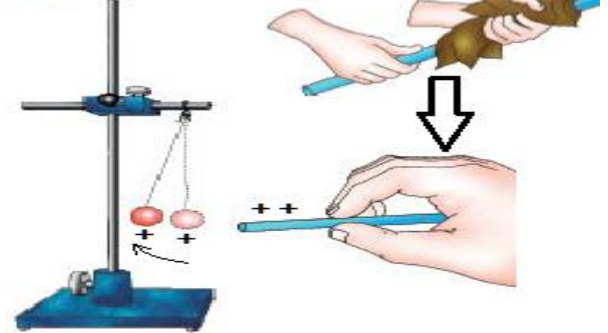
**II. Kumaşa sürtünen ebonit çubuk sürtünme ile elektriklenmiş ve kağıt parçalarını çekmiştir.**

**III. Bu olay sonucu çubuğun negatif, kumaş ise pozitif yükle yüklenmesi bize iki cins elektrik yükü olduğunu gösterir.**

Buna göre yukarıda yapılan yorumlardan hangisi ya da hangileri doğrudur?

- A) Yalnız I
- B) I ve II
- C) II ve III
- D) I, II ve III

10.



Yukarıdaki şekilde görüldüğü gibi ipek kumaşa sürtünerek pozitif yükle yüklenen cam çubuk pozitif yüklü küreye yaklaştırıldığında küreyi itmiştir.

**Bu deneyde gözlenen ipek kumaşa sürtünen çubuğun, pozitif yüklü küreyi itmesinin nedeni aşağıdakilerden hangisidir?**

- A) Tüm elektrik yüklerinin birbirini itmesi.
- B) Aynı cins elektrik yüklerinin birbirini itmesi.
- C) Negatif ve pozitif olmak üzere iki cins elektrik yükünün olması.
- D) Farklı cins elektrik yüklerinin birbirini çekmesi.

## 7.SINIF FEN ve TEKNOLOJİ SORULARI