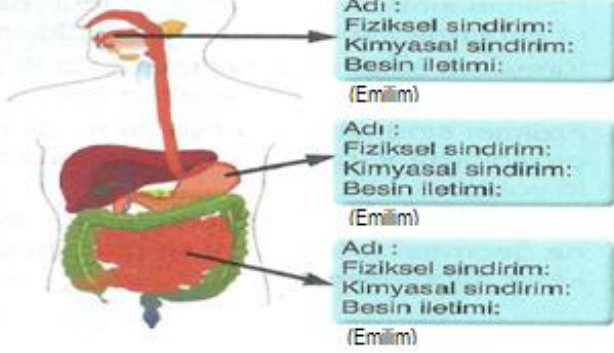




A Aşağıdaki soruları cevaplayınız.

45
Puan

1. Aşağıdaki sindirim sistemi şeklinde, okla gösterilen kısımların ismini ve belirtilen etkinlikleri yapma durumunu yazalım. (+ yapar, - yapmaz) 6 puan



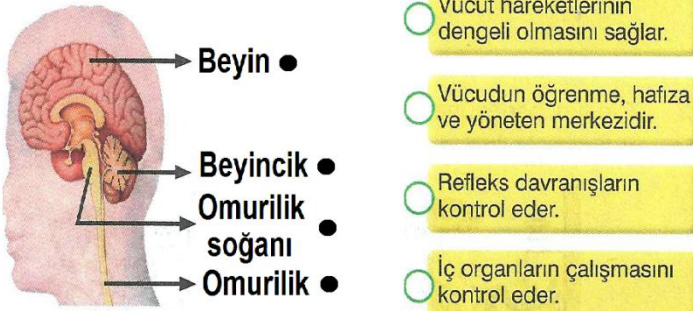
2. Besin içeriklerinin sindirimini başladığı organları, kalemle çizgi çizerek eşleştirelim. 3 puan



3. Aşağıda verilen etkinliklerin yapılmasında rol oynayan organları çizgi çizerek eşleştirelim. 5 puan



4. Aşağıdaki etkinliklerin kontrol edilmesinde, görev yapan sinir sistemi bölümlerini eşleştirelim. 4 puan



5. Sindirim sisteminin sağlığını korumak için: (3 puan)

>

>

>

6. Şekilde işaretlenen iç salgı bezlerinin salgıladığı hormonlardan birisini ve görevini yazalım. 8 puan

Bez Adı: **Hipofiz**

Salgıladığı hormon:

Hormon görevi:

Bez Adı: **Tiroit**

Salgıladığı hormon:

Hormon görevi:

Bez Adı: **Böbreküstü B.**

Salgıladığı hormon:

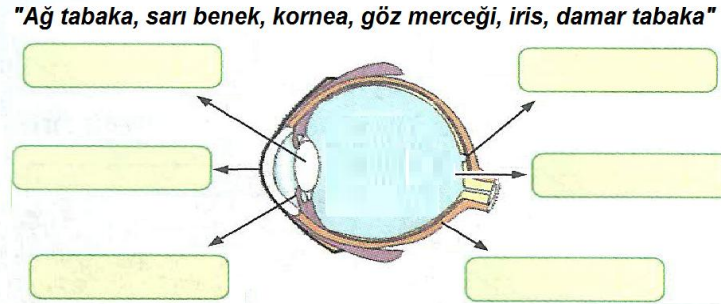
Hormon görevi:

Bez Adı: **Pankreas**

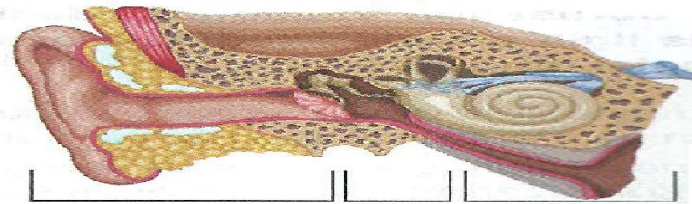
Salgıladığı hormon:

Hormon görevi:

7. Aşağıdaki göz şeklinde, işaretlenmiş olan kısımların isimlerini boş bırakılan yere yazalım. 6 puan



8. İşitme sırasında gerçekleşen aşağıdaki olayları yapan kulak bölümlerinin adını yazarak özelliklerinin yazılı olduğu kutucuklarla eşleştiriniz. 6 puan



Ses titreşimlerini oval pencereye iletir.

Ses uyarılarını işitme sinirlerine aktarır.

Dışardan gelen sesi toplar.

9. Aşağıda belirtilen özelliklere sahip olan göz kusurlarını renkli kalemle çizgi çizerek eşleştirelim. (4 puan)



B Aşağıdaki boşlukları uygun şekilde doldurunuz

20
Puan

safr - diyaliz - vlnus - enzim - sindirim - nöron - renk körlüğü - beyin - denetleyici ve düzenleyici sistem - duyu almaçları

1. Besinlerin hücrelerden geçebilecek kadar küçük parçalara ayrılması olayına adı verilir.
2. Kimyasal sindirimde görevli özel sıvılara adı verilir.
3. Karaciğerden salgılanan salgısı büyük yağ moleküllerini yağ damlacıklarına dönüştürüp sindirime hazır hale getirir.
4. İnce bağırsakta sindirimi tamamlanan besinler denilen yapılar tarafından emilerek kana gönderilir.
5. Böbrek yetmezliği durumunda hasta belirli aralıklarla makinesine bağlanır.
6. vücudumuzdaki sistemlerin düzenli ve de birbiriyle eş güdümlü çalışmasını sağlamakla görevlidir.
7. Sinir hücrelerine adı verilir.
8. Duyu organları dışarıdan gelen uyarıları algılayan ve adı verilen özel hücrelerden meydana gelen yapılar olarak tanımlanabilir.
9. Kalıtsal olarak meydana çıkan; yeşil ve kırmızı renklerin gri görülmesi göz kusuru olarak adlandırılır, tedavisi yoktur.
10. Konuşma, yürüme, yazı yazma gibi istemli hareketlerimizi ve acıkma, susama, uyku/uyanıklık gibi olayları yönetir.

C Aşağıda verilen yargıları "doğru" veya "yanlış" şeklinde sınıflandırınız.

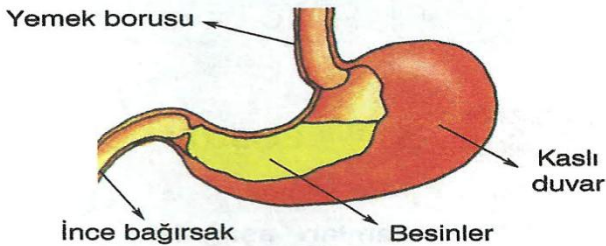
20
Puan

- () 1. Pankreastan salgılanan sindirim enzimleri ile ince bağırsakta besinlerin sindirilmesini tamamlanır.
- () 2. Ağızda dişler, midede ise kaslar yoluyla besinlerin fiziksel sindirime yapılır.
- () 3. Vücudumuzu oluşturan sistemlerin sağlığını korumak için sigara, alkol, uyuşturucu gibi maddeleri az kullanmalıyız.
- () 4. Refleksler ani ve istemsiz hareketler olup omurilik soğanı tarafından kontrol edilirler.
- () 5. Refleks hareketleri doğuştan gelen ve sonradan öğrenilen olarak ikiye ayrılır, limon görünce ağzın sulanması doğuştan gelen reflekslere örnek olarak verilebilir.
- () 6. Duyu organları dışarıdan aldıkları ışık, ses, koku gibi uyarıları özel hücreler yardımıyla elektrik sinyallerine çevirip sinirler vasıtasıyla beyne gönderir.
- () 7. Göze gelen ışınlar kör nokta üzerine düşerek görüntü oluşturur.
- () 8. Tiroid bezinin iyot eksikliği nedeniyle büyümesi sonucu şeker hastalığı oluşur .
- () 9. Eşey bezleri östrojen ve testosteron hormonu salgılayarak cinsiyet ve üreme özelliklerinin oluşmasını sağlar.
- () 10. Kulaktaki duyu almaçları salyangoz adı verilen yapının içinde bulunur ve sesi elektrik sinyallerine çevirerek sinirlere iletir.

D Aşağıdaki sorularda doğru seçeneği bularak işaretleyiniz.(her soru 3 puandır)

15
Puan

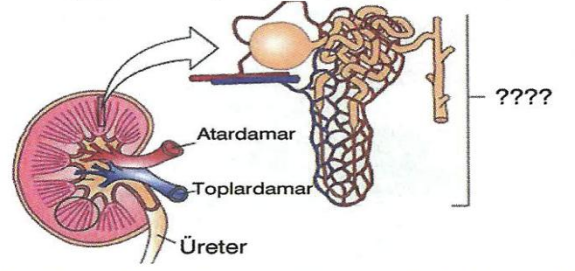
1. Sindirim sistemi organlarımızdan birisi, aşağıdaki şekilde gösterilmiştir.



Şekilde belirtilen organımızın sindirim işlevi, aşağıdakilerin hangisinde verilmiştir?

- A) Sadece kimyasal sindirim yapar.
- B) Hem fiziksel hem de kimyasal sindirim yapar.
- C) Sadece fiziksel sindirim yapar.
- D) Yağların kimyasal sindirimini tamamlar.

2. Boşaltım sistemi yapılarından birisi, aşağıdaki şekilde gösterilmiştir.



???? ile gösterilen yere, aşağıdaki açıklamaların hangisi yazılmalıdır?

- A) Bu yapı üretradır ve kanın süzülerek idrar üretilmesini sağlar.
- B) Bu yapı nefrondur ve kanın süzülerek safra üretilmesini sağlar.
- C) Bu yapı nefrondur ve kanın süzülerek idrar üretilmesini sağlar.
- D) Bu yapı üretradır ve kanın süzülerek üre oluşturulmasını sağlar.

3. Her hormon çeşitinin farklı yapıda olması, aşağıdakilerden hangisini sağlar?

- A) Salgılanma miktarının farklı olmasını
- B) Kullanılma sürelerinin farklı olmasını
- C) Salgılandıkları insanların farklı olmasını
- D) Vücuttaki etkilerinin farklı olmasını

4. Bir öğrenci bedensel bir sorunuyla ilgili, aşağıdaki açıklamayı yapıyor.



Merhaba benim adım Deniz, iki sene önce trafik kazası geçirdim. Kaza sırasında sinirlerimi koruyan omurgam bel kısmında kırıldı. Omurgamdaki sinir kordonum zarar gördüğü için şu an felçliyim. Sağ ve sol bacağımı oynatamıyorum.

Bu öğrencinin sağlık sorunuyla ilgili olarak:

- I. Omurilik sinirleri zarar görmüştür
- II. Sinir hücreleri zarar gördüğünde yerine yenisi üretilemez. Bu yüzden Deniz iyileşememektedir
- III. Sorun bacaklarındadır bu yüzden organ nakli yöntemi ile Deniz'e yeni bacak takılırsa yürüyebilir

verilen bilgilerden hangisi ya da hangileri doğrudur?

- A) Yalnız I
- B) I ve II
- C) II ve III
- D) I, II ve III

5. Göz bebeklerimiz çok ışıklı ortamda küçülüp, az ışıklı ortamda ise büyürler.

Bu durumun oluşmasıyla ilgili olarak, aşağıdaki yorumların hangisi yanlış olur?

- A) İstemsiz olarak meydana gelir.
- B) İnsanların bazısında bulunup, bazılarında bulunmaz.
- C) Bir çeşit "Uyarı - Tepki" durumudur.
- D) Gerçekleşmesinde sinir sistemi rol oynar.