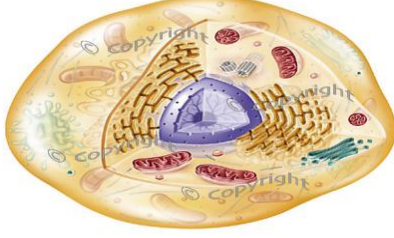


6.Sınıf Sorular

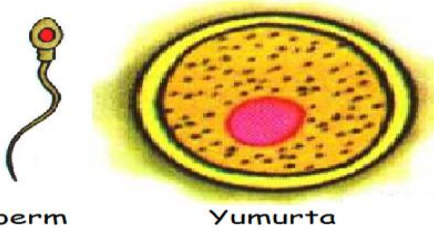
1. Mikroskopta hayvan hücresinin yapısını inceleyen öğrenciler hücrenin organellerini benzetim yöntemiyle açıklıyor.



Buna göre hücreyi bir fabrikaya benzeterek açıklayan öğrencilerin yaptığı açıklamalardan hangisi yanlıştır?

- A) Hücre zarı fabrikanın duvarları gibi hücreyi dış ortamdan ayırır ve bir arada tutar.
- B) Çekirdek hücrenin yönetim merkezidir ve hücre ile ilgili tüm bilgiler burada saklanır.
- C) Mitokondri adı verilen yapılar hücre içi madde iletiminde görevlidir.
- D) Sitoplazma hücre zarı ile çekirdek arasında bulunan ve içinde organellerin bulunduğu canlı bir sıvıdır.

2.



Yukarıdaki resimde sperm ve yumurtanın şekillerini gösteren öğretmen bu yapılarla ilgili aşağıdaki bilgileri veriyor:

- I. Üremeyi sağlayan sperm ve yumurta hücreleri görevlerine göre farklı yapılar kazanmış hücrelerdir.
- II. Sperm kadın, yumurta ise erkek üreme organların da üretilir ve bu hücreler neslin devamını sağlar.
- III. Sperm ile yumurta hücrelerinin ana rahminde birleşmesi olayı "döllenme" olarak adlandırılır.

Buna göre öğretmenin verdiği bilgilerden hangisi ya da hangileri doğrudur?

- A) Yalnız I
- B) Yalnız II
- C) I ve II
- D) I ve III

3." Altıncı sınıf öğrencisi olan Aylin son zamanlarda karşılaştığı durumlar karşısında sık sık kararsız kalmakta, bedeninde meydana gelen ani ve alışılmadık değişiklikler karşısında kendisini çaresiz hissetmekte ve bu aralar ailesinin kendini anlamadığını düşünmektedir."

Bu konuda okulunun rehberlik servisine başvuran Aylin'e Rehber Öğretmeni hangi tavsiyeyi vermesi yanlıştır?

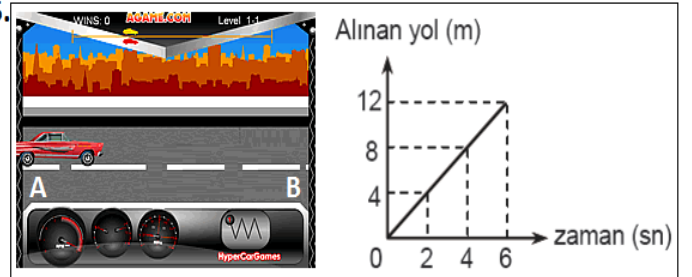
- A) Bu durum insan yaşamının doğal bir süreci ve gelişiminin bir parçasıdır.
- B) Bu dönemi huzurlu geçirmek için yapılabilecek en iyi faaliyet okulda derslerini dikkatli dinlemek ve de insanlardan uzak durmaktır.
- C) Ergenlik dönemi ile ilgili sana vereceğim bilgi broşürünü okuyup bu dönemle ilgili daha detaylı bilgi edinebilirsin.
- D) Yetenekli olduğunu düşündüğün bir hobi edinebilirsin.

4. Bayrambaşı Gazetesinin 27.12.2012 tarihli haberine göre: Tarım Bakanlığı'nın aldığı kararla marketlerde satılan tüm tarım ürünleri paketlenecek ve organik tarımla üretilenlere "organik" bandrolü yapıştırılacaktır.

Buna göre yukarıda alınan kararla ilgili olarak yapılan yorumlardan hangisi yanlıştır?

- A) Bu karar organik tarımla üretilen ürünlerin hormonlu ürünlerden ayırt etmemize yardımcı olur.
- B) Organik tarımda bitkilere hormon ya da tarım ilacı verilmez bu yüzden organik tarım daha faydalı ve doğaldır.
- C) Bu karar organik tarımla üretilen ürünlerin özenle üretilmesi ve yaygınlaştırılması açısından yararlı olur.
- D) Hormon ve ilaç kullanılmadığı için verim düşer ve daha az ürün alınır; yani bu karar da organik tarım da gereksizdir.

5.



Yukarıdaki panoda bir arabanın A ve B noktaları arasındaki hareketini gösteren yol-zaman grafiği verilmiştir.

Buna göre aşağıda yapılan yorumlardan hangisi doğrudur?

- A) Arabanın sürati 3 m/sn'dir.
- B) Arabanın sürati devamlı artmaktadır.
- C) Araba hareket enerjisine sahiptir.
- D) Alınan yol ve geçen zaman arttıkça sürat artar.

6.Sınıf Sorular

6.



Yukarıdaki resimde bir cisme uygulanan kuvvet ve uygulanan bu kuvvetin ölçülmesi gösterilmiştir.

Resimde gösterilen olayla ilgili olarak öğrenciler aşağıdaki yorumları yapıyor:

- I. Kuvveti ölçen alete dinamometre adı verilir.
- II. Kuvvet birimi Newton'dur.
- III. Bir kuvvetin belirli bir yönü, doğrultusu ve büyüklüğü vardır.

Buna göre bu yorumlardan hangileri doğrudur?

- A) I ve II C) II ve III
B) I ve III D) I, II ve III

7.



Yukarıda verilen resimde kayayı üzerinde gösterilen ok yönünde iten adamlar verilmiştir.

Yalnızken kayayı tek başına itebilen I numaralı adam, karşısına II numaralı adamlar geldiğinde kayayı hareket ettirememektedir.

Bu durumla ilgili olarak verilen aşağıdaki bilgilerden hangisi yanlıştır?

- A) Adamlar karşılıklı olarak ittiklerinde kaya hareket etmediğine göre net kuvvet sıfırdır.
B) II numaralı adamların yaptığı etkiyi I numaralı adam tek başına yapabilmektedir.
C) Adamlar karşılıklı olarak ittiklerinde cisme etki eden net kuvvet sıfır olduğu için cisim dengelenmiş kuvvetlerin etkisi altındadır.
D) Kaya üzerine etki eden net kuvvet sıfırdan farklı olsaydı kaya dengelenmemiş kuvvetlerin etkisinde sabit süratle hareket ederdi.

8. Aşağıda resimde görüldüğü gibi Dünya'da ve Ay'da kütle ve ağırlıkları ölçülen astronotların kütleleri aynı ağırlıkları ise farklı çıkmıştır.



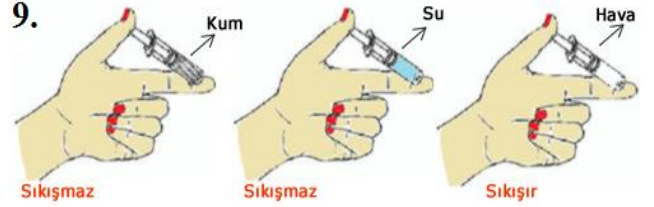
Bu olayın sebebini açıklayan bilim adamları aşağıdaki açıklamayı yapmıştır:

"(I) Kütle ile ağırlık günlük hayatta birbirine karıştırılan fakat gerçekte birbirinden tamamen farklı olan kavramlardır. (II) Kütle, maddenin değişmeyen miktarı iken (III) ağırlık kütleye etki eden yer çekimi kuvvetidir. (IV) Bu nedenle kütle cismin üzerinde bulun duğu gezegene göre değişirken, ağırlık her yerde aynıdır"

Bilim adamları yukarıda açıklamada parantez içinde belirtilen parçalardan hangisini yanlışlık yapmışlardır?

- A) I B) II C) III D) IV

9.

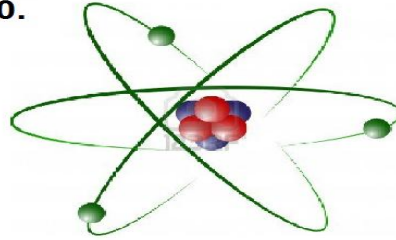


Bir öğrenci aynı birbirinin aynısı üç adet şırıngaya sırasıyla aynı miktarda kum, su ve hava dolduruyor. Parmağıyla şırıngaların ucunu kapatan ve pistonu iten öğrenci kum ve su bulunan şırınganın pistonunun hareket etmediğini, hava bulunan şırınganın pistonunun ise hareket ettiğini gözlemliyor.

Buna göre yaptığı etkinlikte öğrenci aşağıdakilerden hangisini araştırıyor olabilir?

- A) Katı, sıvı ve gazların sıkışma-genleşme özelliklerini.
B) Maddelerin temel yapı taşları olan atomları.
C) Sünger, pamuk gibi sıkıştırılabilen esnek maddelerin özelliklerini.
D) Katı, sıvıların sıkışmamasının nedenin bu maddelerin tanecikleri arasında boşluk bulunmaması olduğunu.

10.



Yukarıda şekli verilen atom ile ilgili verilen bilgilerden hangisi yanlıştır?

- A) Atomlar tüm maddelerin yapısını oluşturan bölünmesi çok zor, görülemeyecek kadar küçük yapı taşlarıdır.
B) Atomlar elektron, proton ve nötron adı verilen parçacıklardan meydana gelir.
C) Atom kavramı ile ilgili düşünceler zaman içinde değişmiştir.
D) Canlı organizmalarda hücreler birleşerek atomları meydana getirmiştir.